



WWW.OCEANSCIENCE.COM

# Z-BOAT 1800

Дистанционно управляемая лодка для гидрографических работ



## Максимизация эффективности гидрографических работ

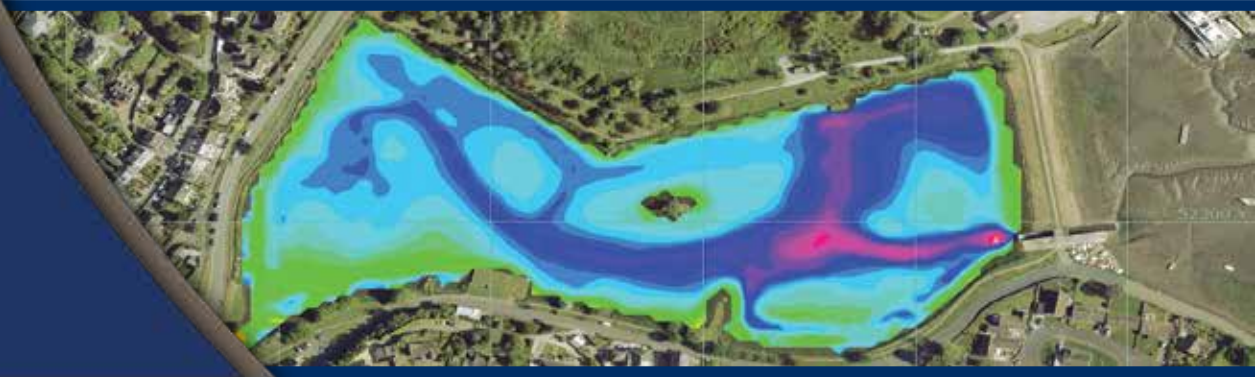
Дистанционно управляемая лодка Z-Boat OceanScience представляет собой новое средство для прибрежных гидрографических работ. Получение батиметрических данных в районах недоступных обычным методам без мобилизации судов и потенциально опасных работ в прибрежной зоне. Z-boat использует радиосвязь для обеспечения дистанционного управления в пределах 1500 метров с передачей данных измерений в реальном времени на берег. Навигация Z-boat проста с использованием GNSS позиционирования и внешнего компаса на береговом компьютере или логгере. Защищенная от агрессивной среды Z-boat идеально подойдет для коммерческих и научных изысканий. Можно выбрать между стандартной комплектацией и высокоскоростной лодкой, приспособленной к работе в высокоскоростных потоках.

## Сохраните время и деньги

Z-boat полностью совместима с ПО для гидрографических исследований NYPACK или QINSy и использует стандартные форматы передачи данных - не требуется дополнительных программ. Простота использования позволяет добавить Z-boat в набор средств для гидрографических работ без дополнительного обучения. Существующие системы позиционирования просто интегрируются в лодку.

## Бескомпромиссные профессиональные результаты

Z-boat может оснащаться различными дополнительными средствами измерений в зависимости от поставленных задач. Высококачественный эхолот CEE HydroSystems доступен в стандартной конфигурации. Одночастотный эхолот 200кГц CEEPULSE превосходно подойдет для исследований на мелководье, в то время как модель CEESCOPE 33/200 кГц с встроенной системой позиционирования позволит получить батиметрический профиль при любой глубине водоема.



# Z-BOAT 1800

## СПЕЦИФИКАЦИЯ

### Габариты

Длина корпуса	180 см
Ширина корпуса	90 см
Вес	30 кг
Полезная нагрузка	20 кг
Материал корпуса	Высокопрочный пластик
Мотор: Z-boat 1800	Один 12 В
Мотор: Z-boat 1800 High Speed	Два 24В

### Дистанционное управление

Средство дистанционного управления	Hiteck
Частота передатчика дист. управления	2.4 ГГц FHSS
Диапазон работы передатчика	1500 м
Диапазон телеметрии Bluetooth	600 м
Диапазон телеметрии 900 МГц радиомодем	> 2000 м

### Особенности

Средняя скорость	1.5 - 2 м/с
Макс. скорость Z-boat 1800	2 м/с
Макс. скорость Z-boat 1800 High Speed	5 м/с
Объем батарей Z-boat 1800	До 150 мин.
Комплект батарей Z-boat 1800	1 x 12 В 30 А/ч
Объем батарей Z-boat 1800 High Speed	До 240 мин.
Комплект батарей Z-boat 1800 High Speed	3 x 24 В 10 А/ч

### Доступные датчики

Позиционирование:  
GNSS

Обращайтесь к поставщику

Эхолоты:



CEE HydroSystems™  
CEEPULSE™



CEE HydroSystems™  
CEESCOPE™



Customer Owned or  
Custom Solution

Бюджетный одночастотный эхолот.

Высокочастотный эхолот

Возможно подключение других вариантов эхолотов

0.3 - 100 метров

Встроенная система GNSS

10 Гц вывод данных

Поддерживает внешнюю систему позиционирования  
Двойная частота 30/200 кГц

Интерфейс Bluetooth

Получение профиля при любой глубине

Ручной ввод значений скорости звука, мертвой зоны, режима измерений частоты вывода данных

Встроенные логгер и память

Встроенные батареи питания



**000 «Техномар»**

125466, г. Москва, ул. Воротынская, д. 14 к. 60

Тел: +7 989 825 50 55

E-mail: [tehnomar\\_llc@mail.ru](mailto:tehnomar_llc@mail.ru)

WEB: [www.tehnomar.ru](http://www.tehnomar.ru)

