

Радиолокатор поверхностных течений и волнения WERA - VHF



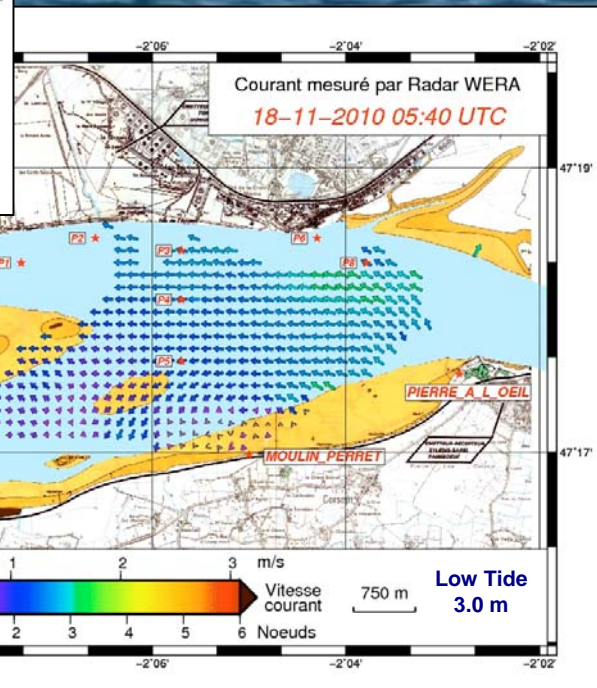
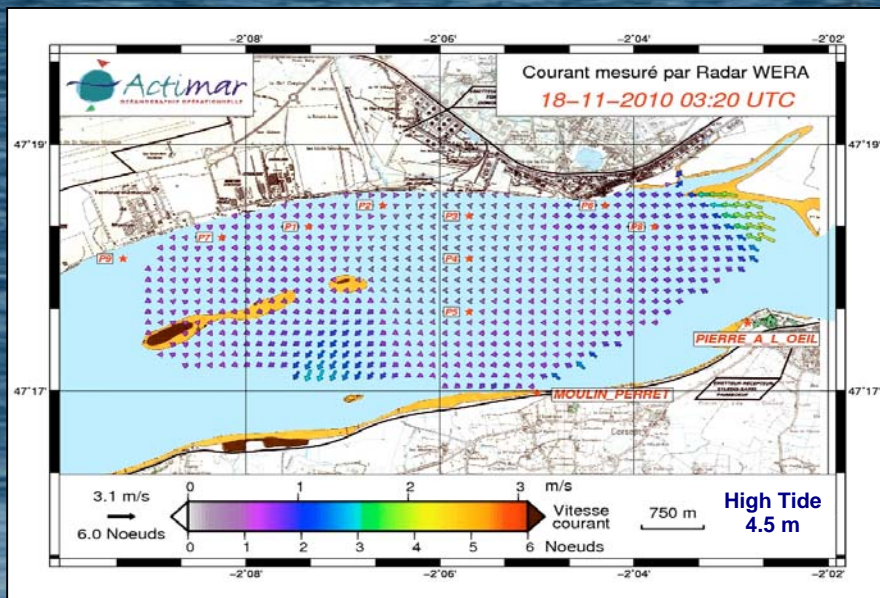
WERA представляет собой готовое решение для разных задач.

Работа системы WERA позволяет получать:

Максимальную дискретность (до 100 м в одной ячейке)

Широкий диапазон работ (до 200 км)

Компактный режим установки



Пример карты течений при отливе и приливе с использованием 12 антенн на частоте 43 МГц

WERA позволяет работать на частотах до 50 МГц

Система WERA может работать на частотах 13-50 МГц

Компактная установка на берегу:
< 20 м для 8 антенн (beam forming mode)
< 3 м для 4 антенн (direction finding mode)

Простота установки и перевозки

Необходимо как минимум 2 станции с пересечением полосы обзора для получения двумерного поля течений.

Для диапазона менее 10 км в портовых зонах доступно специальное ПО позволяющее работать на частотах 50 - 200 МГц

Применения

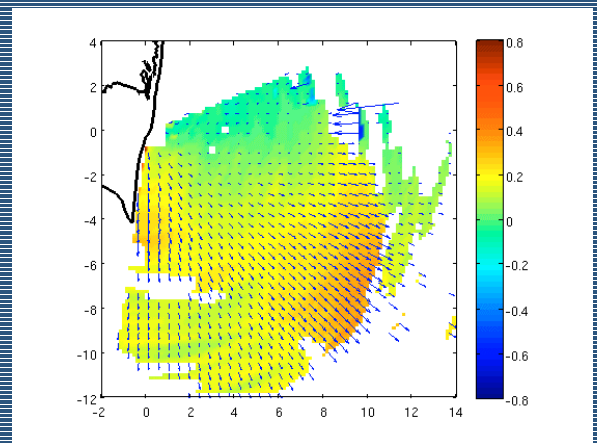
Traffic Control в портовых зонах

Прибрежные гидротехнические работы: береговой доплеровский радиолокатор позволит существенно упростить работу на воде

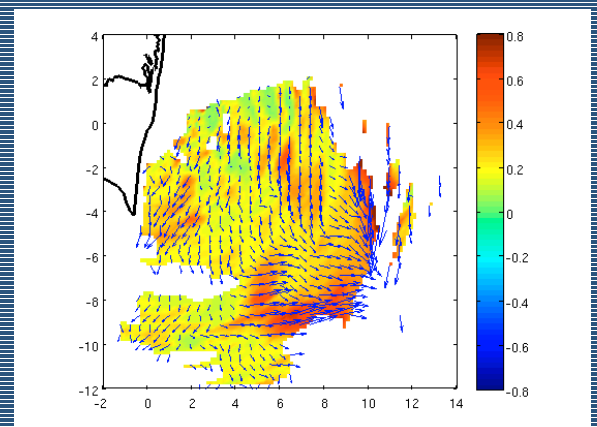
Научные изыскания и охрана среды : получение данных о параметрах течений, волнения, дрейфу нефтяных пятен и поиск объектов в море



УКВ приемники в режиме 12 антенн



Данные с одной станции WERA



Расчетное поле течений по двум станциям