

Teledyne RESON

SeaBat® Система с 2-мя "Головами"

T20/ T50-R Многолучевая система ультравысоким разрешением



Готовая система со встроенной ИНС

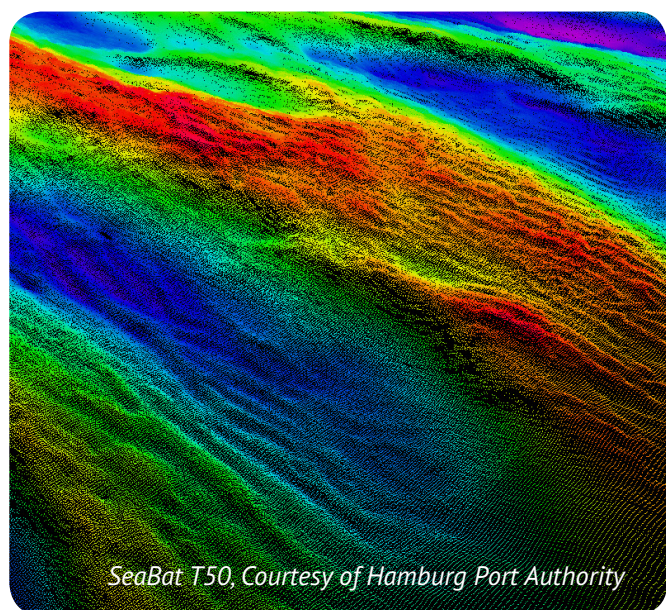
SeaBat система с 2-мя головами (IDH) это последняя разработка эхолотов в линейке SeaBat серии Т. Подключенный только к одному Процессору Эхолота для Стойки (RSP), SeaBat IDH это готовое, мощное решение для съёмки.

SeaBat IDH, который генерирует до 1024 лучей за пинг, имеет изменяемую частоту от 200 до 400 кГц, что позволяет улучшить покрытие, уменьшить влияние других устройств и уменьшить время съёмки в сложных акустических условиях.

Беспрецедентно чистые данные батиметрии, нормализованное обратное рассеивание для классификации грунтов, увеличенное количество принимаемых точек для лучшей детализации сложных объектов и целей в водном столбе и современный режим формирования лучей. SeaBat серии Т позволяет уменьшить время съёмки и последующей обработки.

Простая интеграция

Опционально встроенная ИНС поставляется предустановленной с готовым подключением для упрощения интеграции. Встроенная ИНС обеспечивает промышленную производительность и возможность обработки.



A Teledyne Marine company

SeaBat IDH T20/50-R Стандартная конфигурация

Процессор Эхолота для Стойки (RSP)

- Единое устройство для подключения кабелей – для простой и быстрой мобилизации
- Точное присвоение меток времени и стабилизация качки с помощью опциональной ИНС
- 10 м или 25 м кабели и опционально 100 м кабель
- Компактный корпус размера 2U для инсталляции в стандартную 19" стойку

SeaBat IDH комплектация излучателей

- Широкополосная антенна сонара серии Т
- Лёгкая рама для крепления голов
- Крепкий титановый корпус
- Вес в воде от 16.2 кг

3 года гарантии

Наши устройства тестируются по качеству, что бы соответствовать самым высоким требованиям. С помощью программы поддержки и гарантии на 3 года вы можете быть уверенными, что SeaBat IDH вас не подведёт.

ПРЕИМУЩЕСТВА ЭХОЛОТА

- ИнтеГриРОВАННАЯ Система Всё-в-Одном
- Единый процессор для двух голов
- Компактность системы обеспечивает быструю мобилизацию, минимальное подключение и экономию пространства
- Беспрецедентно чистые данные ультра-высокого качества для быстрой съёмки и уменьшения времени обработки
- Управление частотой от 200 до 400 кГц, позволяет улучшить покрытие, уменьшить влияние других устройств и уменьшить время съёмки в сложных акустических условиях.
- Новый алгоритм сжатия данных водного столба значительно сокращает общий объём данных.
- Нормализованное обратное рассеивание создано специально для точной и надёжной классификации грунтов с высокой степенью повторяемости

SeaBat® Система с 2-мя Головами

	IDH T20-R	IDH T50-R
Питание	100-230VAV 50/60Hz	
Длина кабеля трансдюсера	10m стандарт. Опция: 25m, 50m, 100m	25m стандарт Опция: 10m, 50m, 100m
Температура (работа / хранение)	RSP: -5°C до +45°C / -30°C до +70°C Излучатели: -2°C до +36°C / -30°C до +55°C	
Излучатель ширина / вес (воздух) / вес (вода)	72cm 31.5kg / 16.1kg	95.3cm 41kg / 21.2kg
Teledyne Type 20/30 IMU Высота / ширина / глубина Вес (воздух) / вес (вода)	12.3cm/11.8cm/9.6cm 3.0kg / 1.6kg	
Ширина луча поперёк трека¹	1° @400kHz, 2° @200kHz	0.5° @400kHz, 1° @200kHz
Ширина луча вдоль трека¹	1° @400kHz, 2° @200kHz	1° @400kHz, 2° @200kHz
Число лучей	от 20 до 1024 выбор оператора	
Покрытие	до 210°	до 220°
Нормальная глубина (CW²)	0.5-150 meters@400kHz, 0.5-375 meters @200kHz	
Макс глубина (CW³)	250 meters @400kHz, 550 meters @200kHz	
Нормальная глубина (FM³)	0.5-180 meters @400kHz, 0.5-450 meters @200kHz	
Макс глубина (FM³)	300 meters @400kHz, 575 meters @200kHz	
Частота пингов (зависит от дальности)	до 50 пинг/сек	
Длина импульса	30-300µs (CW), 300-5000µs (FM)	
Разрешение по глубине	6 mm	
Глубина погружения	50 m	

Teledyne INS Type -20	Roll/Pitch 0.02°	Heading ⁴ 0.015°	Heave ⁴ 5cm/5%	TrueHeave 2cm/2%	Optional postprocessing with POSPac MMS. Optional Fugro MarineStar®.
Teledyne INS Type -30	Roll/Pitch 0.01°	Heading ⁴ 0.010°	Heave ⁴ 5cm/5%	TrueHeave 2cm/2%	

Для уточнения возможных отклонений в размерах смотрите Описание Продукта

1 Номинальные величины

2 Это диапазон глубин в пределах которых система работает нормально, от мин глубины до значения глубины которому соответствует макс покрытие -50%.

3 Это единичное значение при котором покрытие уменьшается до 10% от макс значения. Для полной таблицы покрытия обращайтесь к Описанию Продукта.

4 Покрытие +/-20° на глубинах порядка 530 м.

Обзор Поставки

IDH SeaBat T20-R

- 2*EM7219 приёмника
- 2*TC2181 излучателя
- Процессор эхолота для стойки
- 10 м набор кабелей к головам
- 2*T20 Etronax крепление
- 1*T20 крепление для 2-х голов
- Набор крепежа для инсталляции
- 3-летняя гарантия

IDH SeaBat T50-R

- 2*EM7218 receiver
- 2*TC2181 projector
- Rack-mounted sonar processor
- 25m wet-end cable set
- 2*T50 Etronax bracket
- 1*T50 крепление для 2-х голов
- Набор крепежа для инсталляции
- 3-летняя гарантия

Опции

- Встроенная ИНС
- Гидродинамический обтекатель
- Другая длина кабелей
- Teledyne PDS ПО для съёмки
- Multidetect
- FlexMode
- Normalized backscatter (T50 только)
- Поддержка (Service Level Agreement)



000 «Техномар»

125466, г. Москва, ул. Ворытинская, д. 14 к. 60

Тел: +7 989 825 50 55

E-mail: tehnomar_llc@mail.ru

WEB: www.tehnomar.ru

Teledyne RESON A/S
Denmark
Tel: +45 4738 0022
info@teledyne-reson.com

Teledyne RESON Inc.
U.S.A.
Tel: +1 805 964-6260
sales@teledyne-reson.com