



MB2

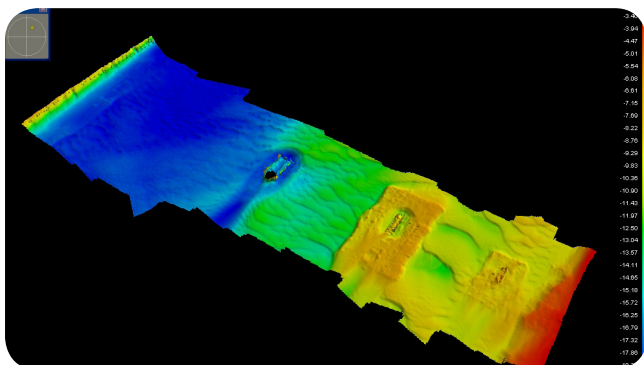
Многолучевой Эхолот

Многолучевой эхолот MB2 создан для быстрой мобилизации или небольших судов и оптимизирован для компаний, занимающихся мелководной съёмкой, Портовых Служб, дноуглубительных компаний и других пользователей, которым требуется простая в работе, быстро устанавливаемая система с высоким разрешением.

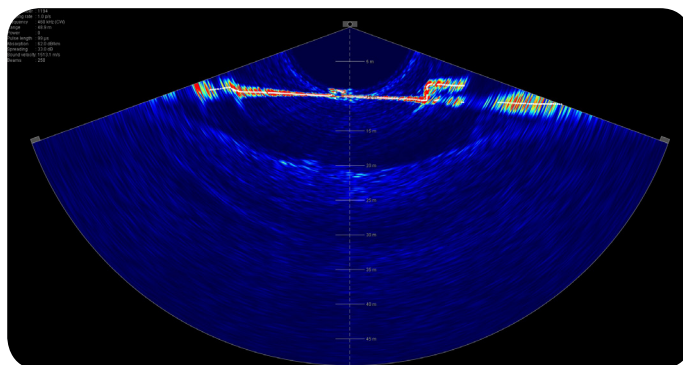
Как опция MB2 может быть оснащён встроенным датчиком динамических перемещений и GPS компасом, а также встроенным датчиком скорости звука, для упрощения процедуры установки и калибровки, делая MB2 идеальным для использования на арендованном судне, небольших катерах и телеуправляемых аппаратах.

Особенность MB2 это цилиндрическая излучающая антенна и широкий диапазон рабочих частот. Отличается от MB1 большим углом покрытия и узким акустическим лучём.

Используя амплитудное и фазовое детектирование дна, MB2 способен покрывать сектор 140° на глубинах до 110 м. Благодаря 24 битным исходным данным, отображение водного столба и информация о дне могут быть записаны в контролирующем ПО. Блок Сопряжения в Реальном Времени (RTA) синхронизирует все датчики с точностью лучше, чем 0.1 мс.



Съёмка на Миссисиппи под мотом I-10 в Батон-Руж



Диффузор в бухте Санта Барборы

ОСОБЕННОСТИ СИСТЕМЫ

- » Ширина луча 1.8° x 1.8°
- » Изменяемый сектор покрытия до 140 градусов
- » Изменяемый диапазон частот от 200 до 460 кГц
- » 24 Битное разрешение, без аналогового TVG
- » Изменяемое число лучей от 10 до 256
- » Отображение Водного Столба - стандартная функция
- » ГБО и Снимпеты - стандартная функция
- » Запись сырых данных для пост-обработки
- » Титаниевая и Ацеталевая конструкция
- » Опция: встроенный Applanix POS MV Wavemaster
- » Опция: интегрированный Датчик Скорости Звука



ТЕХНИЧЕСКИЕ ХАРАКТЕРИСТИКИ

Частота (кГц)	Выбор в диапазоне, 200 - 460
Сектор Покрытия	Выбор в диапазоне, 10° - 140°
Ширина Акустического Луча	Вдоль трека 1.8° x 1.8° Поперёк трека
Разрешено по Дальности (см)	2
Ширина Импульса	Выбор в диапазоне, опционно привязана к глубине
A/D	24 бит
Макс.Частота Пингов	60 Гц
Количество Лучей	Выбор в диапазоне, 10 - 256
Макс.Измеряемая Глубина (в Надире)	200 м
Метод Детектирования Дна	Амплитудный и Фазовый
Тип Данных	Батиметрия, отображение водного столба, снippetсы, ГБО, неопределённость
Размеры (голова)	267 мм Д, 152 мм Ш, 206 мм В
Размеры (RTA)	286 мм Д, 260 мм Ш, 140 мм В
Вес в Воздухе	11.3 кг только трансдюсер 12.5 кг с Digibar V
Вес в Воде	4.9 кг. только трансдюсер 5.6 кг с Digibar V
Требования к Питанию	12-30V DC, 15W- 30W, зависит от опций
Среда использования	Максимальная Глубина Погружения 100 м Рабочая Температура MB2 от -5 до +35°C Температура Хранения MB2 от -20 до +55°C Рабочая Температура RTA от -5 до +50°C Температура Хранения RTA от -20 до +65°C
Дополнительные особенности	Фазовое и Амплитудное детектирование Стабилизация по крену в реальном времени ПО для контроля, настройки, воспроизведения сырых данных и контроль качества данных Пользовательское Распределение Лучей - Равноугольное или Равнодистанционное Частота пингов до 60 Гц



Блок Сопряжения в Реальном Времени (RTA).