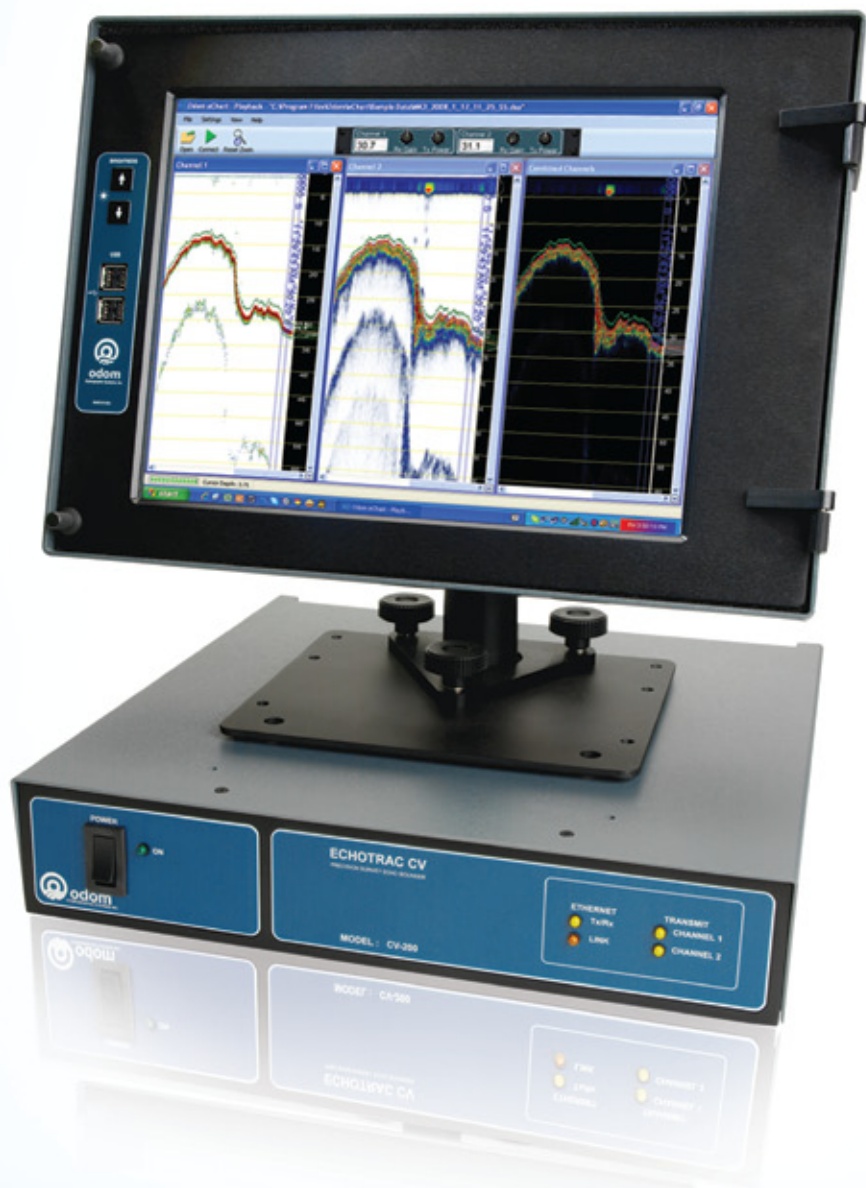


# ▶ ECHOTRAC™ CV



## ГИДРОГРАФИЧЕСКИЙ ЭХОЛОТ

Двухчастотный с опциональным третьим каналом опциональным LCD дисплеем

Конфигурация в виде "чёрного ящика" включает возможность установки в стойку, Ethernet ЛАН интерфейс, трансивер с подстройкой частоты, последовательный интерфейс для системы сбора данных, датчик движения и DGPS приёмник.

▶ Опционно включает модульную LCD панель с возможностью просмотра при солнечном свете с внутренним хранением данных, самописец на термобумаге с высоким разрешением или экран и контроль на Вашем ПК!



# ECHOTRAC™ CV

Вас интересует удобство и высокая эффективность ваших гидрографических инструментов. Teledyne Odom Отвечает. Своим эхолотом Echotrac CV, Teledyne Odom демонстрирует союз гибкости и технологичности, который можно наблюдать с помощью пользовательского сетевого Windows интерфейса e-Chart. Вместе с улучшениями и опциями, которые сделали Echotrac MKIII передовым продуктом, CV выводит пользователя на новый уровень предлагая дополнительный третий акустический канал. Выполняете ли Вы сонарную съёмку, батиметрическую съёмку или мелководные грунтовые исследования, CV имеет достаточную гибкость справиться с задачей!

## ОСНОВНЫЕ ХАРАКТЕРИСТИКИ

### Частоты

- Верхняя полоса: 100 kHz – 1 MHz
- Нижняя Полоса: 3.5 kHz – 50 kHz

### Выходная Мощность

- Высокая: 100 kHz – 1 kW RMS max 200 kHz – 900 W RMS max, 750 kHz – 300 W RMS max
- Низкая: 12 kHz – 2 kW RMS max, 50 kHz – 2 kW RMS max

### Питание

- 110 или 220 V AC – 24 V DC 120 ватт старт/50 ватт работа

### Разрешение

- 0.01 м

### Точность

- 0.01 м +/- 0.1% глубины @ 200 kHz
- 0.10 м +/- 0.1% глубины @ 33 kHz
- 0.18 м +/- 0.1% глубины @ 12 kHz

### Диапазон Глубин

- 0.2 – 200 м @ 200 kHz
- 0.5 – 1600 м @ 33 kHz
- 1.0 – 4000 м @ 12 kHz

### Фазировка

- Авто масштабирование, 10%, 20%, 30% перекрытие или ручное

### Принтер (опция)

- Высокое разрешение 8 т/мм (203 dpi), 16 оттенков серого
- 216 мм ширины термобумага или катушка
- Внешний ВКЛ/ВЫКЛ выключатель
- Улучшенный контроль бумаги

### Скорость Бумаги

- 1 см/мин до 22 см/мин
- Авто = одна строка на каждый пинг

### LCD Дисплей (опция)

- 15" TFT экран
- Высокая яркость (500 NIT)
- Внутреннее хранение данных жёсткий диск на 40 GB
- Передача данных через Ethernet интерфейс или USB флэш память
- Windows XP встроено

### Скорость Звука

- 1370 – 1700 м/с
- Разрешение 1 м/с

### Установки Глубины Трансдюсера

- 0 – 15 м

### Дисплей Глубины

- На контрольном ПК и удалённом LCD мониторе

### Часы

- Внутреннее время на батареях, время работы и дата

### Примечания

- Внутренние – дата, время, GPS позиция
- Внешние – от RS232 или Ethernet

### Интерфейсы

- 4 x RS232 или 3 x RS232 и 1 x RS422
- Ввод с внешнего ПК, датчика движения
- Вывод на внешний ПК, удалённый монитор
- Вывод на LCD панель – VGA видео
- Ethernet интерфейс
- Верт. Движение – TSS1 или строка эхолота

### Пропускание

- от 0 до полной шкалы

### Установка

- Стол или опционно установка в стойку и переборка

### ПО

- e-Chart поставляется

### Рабочие Температуры

- 0° – 50° C, 5 – 90% относительная влажность, без конденсата

### Размеры

- 89 мм H x 432 мм W x 325 мм D

### Вес

- 16 кг

### Опции

- Третий акустический канал (разнообразная конфигурация)
- Удалённый монитор
- трансдюсер ГБО – одно- или двух-канальный боковой обзор 200 kHz или 340 kHz для поиска и разведки
- встроенный DGPS
- Донная Решётка (3.5 kHz 4 элементная решётка со стальной установочной рамой)
- Широкий выбор трансдюсеров

### Особенности:

- Ширина полосы приёма по выбору для мелководных/глубоководных измерений
- Совместимо с Silas для анализа осадков



**TELEDYNE**  
**ODOM HYDROGRAPHIC**

A Teledyne Technologies Company



**000 «Техномар»**

125466, г. Москва, ул. Воротынская, д. 14 к. 60

Тел: +7 989 825 50 55

E-mail: [tehnomar\\_llc@mail.ru](mailto:tehnomar_llc@mail.ru)

WEB: [www.tehnomar.ru](http://www.tehnomar.ru)



► Подробности на сайте: [odomhydrographic.com](http://odomhydrographic.com)